

ACATIS VALUE PERFORMER

STAND: 31.05.2017

Mischfonds Global, defensiv

MARKTKOMMENTAR

Der französische Wahlausgang hat europäische Aktien weiter beflügelt, und auch der Euro gewann an Stärke. Unterperformer waren Rohstoffwerte und das Krisenland Brasilien. Die Alternativwährung Bitcoin hat mit ihrer Anerkennung als Zahlungsmittel in Japan die Aufwärtsbewegung fortgesetzt. Wir gehen bei den Haupt-Kryptowährungen Bitcoin und Ethereum nicht von einer Blase aus, da sie im Vergleich zu anderen Währungsaggregaten erst am Beginn der Anerkennung sind und Ihre Verbreitung noch relativ gering ist. Wir werden dennoch einen Teil des Bitcoin Trackers demnächst verkaufen, da die Position an ihre Anlagegrenzen stößt. Die Positionen im Ölbereich und in den Ressourcenländern Russland und Australien haben sich dagegen schwach entwickelt. Die Gewinner im Mai: der Bitcoin Tracker (+63%), China Res. Power (+12%), Novo Nordisk (+6%), Wüstenrot (+6%) und Apple (+4%). Verluste verzeichneten Hollyfrontier (-15%), Kinder Morgan (-13%), Maxwell (-11%), Basilea (-10%) und Cisco (-9%). Der Fonds ist im Mai um 0,9% im Kurs gestiegen; die Indexperformance belief sich auf -0,8%.

ANLAGEZIEL UND -PHILOSOPHIE

Das Fondsvermögen soll eine möglichst hohe Wertentwicklung bei moderatem Risiko erzielen. Der ACATIS Value Performer hat in seiner Anlagekonzeption eine klare Ausrichtung: Der Fonds investiert in Aktien, Aktienfonds und Zertifikate (maximal zu 65%), in Renten oder Rentenfonds sowie Geldmarktprodukte (maximal zu 20%) und in Single-Hedge-Fonds (bis zu 10%). Zu Absicherungszwecken vor starken Kursschwankungen und zur effizienten Portfolioverwaltung kann der Fonds auch den Einsatz von Derivaten nutzen (bis zu 5%).

PRODUKTDATEN

| | |
|--|--------------------------------|
| WKN | A0M80B |
| ISIN | LU0334293981 |
| Ausschüttungsart | Ausschüttend |
| Anlagekategorie | Mischfonds |
| Benchmark | MSCI Welt (60%), RexP (40%) |
| Währung | EUR |
| Fondsvermögen | 39,8 Mio. EUR |
| Rücknahmepreis | 137,96 EUR |
| Manager | ACATIS Investment |
| Fondsgesellschaft | Wallberg Invest S.A., LUX |
| Domizil | Luxemburg |
| Verwahrstelle | DZ Privatbank S.A., LUX |
| Auflagedatum | 03.03.2008 |
| Geschäftsjahresende | 30.09. |
| Ausgabeaufschlag | 5% |
| von dem Ausgabeaufschlag erhält Ihre Bank bis zu 100% | |
| Verwaltungskosten | 0,5% p.a. |
| Kontinuitätsprovision | 1% |
| von der Kontinuitätsprovision erhält Ihre Bank bis zu 100% | |
| Laufende Kosten (Stand: 30.09.16) | 2,49% p.a. + Perf. Fee |
| Sparplan | ab 100 EUR |
| Vertriebszulassung | DE, AT, LU |
| Risiko | risikobereit (3) |
| Empfohlene Anlagedauer | 3 - 5 Jahre |

TOP 10 POSITIONEN

| | |
|---|------|
| Bitcoin Tracker | 6,2% |
| Nomura Real Return Fonds | 3,9% |
| UBS Moneymarket AUD | 3,8% |
| Aberdeen Liquidity CAD | 3,7% |
| Nordea Norwegian Bond | 3,3% |
| GBP Liquidity Fund DB x-tracker | 2,9% |
| Short Variance Notes S&P 500 Strike 35% | 2,6% |
| FvS Currency Diversification | 2,6% |
| Modulor Deep Value | 2,5% |
| FvS Aktien Global P | 2,5% |

AUSZEICHNUNGEN



PERFORMANCE VS. INDEX MSCI WELT (60%), REXP (40%)



PERFORMANCE AM STICHTAG*

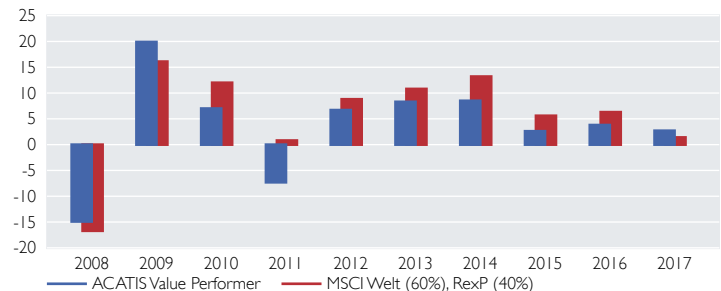
| | Jan | Feb | Mrz | Apr | Mai | Jun | Jul | Aug | Sep | Okt | Nov | Dez | Jahr | Index |
|------|------|------|------|------|------|------|------|------|------|------|------|------|-------|-------|
| 2017 | 1,4 | 1,5 | -1,3 | 0,2 | 0,9 | | | | | | | | 2,7 | 1,4 |
| 2016 | -5,0 | 1,0 | 2,1 | 2,5 | -1,0 | 1,0 | 3,6 | -1,0 | 0,0 | -1,1 | 0,3 | 1,8 | 3,8 | 6,3 |
| 2015 | 5,4 | 3,0 | 1,2 | 0,8 | 0,8 | -3,8 | -0,4 | -4,5 | -3,3 | 5,0 | 1,0 | -2,3 | 2,6 | 5,6 |
| 2014 | 1,8 | 2,7 | -0,2 | 0,2 | 2,2 | 0,9 | 0,8 | 1,0 | -0,5 | -2,1 | 2,0 | -0,5 | 8,5 | 13,2 |
| 2013 | 1,0 | 1,3 | 2,8 | -0,9 | 2,0 | -3,4 | 2,4 | -0,1 | 1,3 | 1,3 | 0,9 | -0,3 | 8,3 | 10,8 |
| 2012 | 4,1 | 1,2 | 0,5 | -0,6 | -1,8 | 0,5 | 3,4 | 0,6 | 0,3 | -1,8 | 0,1 | 0,2 | 6,7 | 8,8 |
| 2011 | -1,0 | 0,8 | 0,0 | -0,5 | 0,1 | -1,8 | 0,6 | -6,3 | -1,4 | 2,7 | -2,3 | 1,9 | -7,3 | 0,8 |
| 2010 | 0,4 | 0,2 | 2,8 | 0,6 | -1,6 | 0,2 | -0,3 | 0,8 | 0,4 | 0,6 | 0,3 | 2,4 | 7,0 | 12,0 |
| 2009 | -0,6 | -5,0 | 1,5 | 8,7 | 5,4 | 0,4 | 3,3 | 2,9 | 0,4 | -1,1 | 0,6 | 2,4 | 19,9 | 16,1 |
| 2008 | | | -1,0 | 2,6 | 1,3 | -5,2 | -1,4 | 1,3 | -4,7 | -3,0 | -3,3 | -2,2 | -14,9 | -16,7 |

* alle Angaben in Prozent

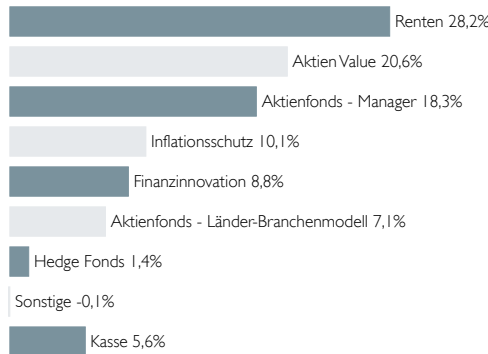
| Performance seit Auflage | ann. Perf seit Auflage | Performance 5 Jahre | Performance 3 Jahre | Performance 1 Jahr | Volatilität seit Auflage | Volatilität 5 Jahre | Volatilität 3 Jahre | Volatilität 1 Jahr |
|--------------------------|------------------------|---------------------|---------------------|--------------------|--------------------------|---------------------|---------------------|--------------------|
| 38,9% | 3,6% | 32,8% | 11,1% | 7,4% | 8,1% | 7,1% | 8,1% | 4,9% |

Werte rollierend, Volatilitätsberechnung auf monatlicher Basis
Quelle: Bloomberg, ACATIS Research

PERFORMANCE VS. INDEX MSCI WELT (60%), REXP (40%)



ASSET ALLOKATION - NACH STRATEGIEN



Private Banker Beste Fondsboutique 2016 (B) Feri Fonds Rating Auszeichnung

Diese Unterlage dient ausschließlich Informationszwecken. Sie richtet sich ausschließlich an professionelle Kunden bzw. geeignete Gegenparteien im Sinne des WpHG und ist nicht zur Weitergabe an Privatkunden bestimmt. Wertentwicklungen in der Vergangenheit sind keine Garantie für künftige Erträge. ACATIS übernimmt keine Gewähr dafür, dass die Marktprognosen erzielt werden. Die Informationen beruhen auf sorgfältig ausgewählten Quellen, die ACATIS für zuverlässig erachtet, doch kann deren Richtigkeit, Vollständigkeit oder Genauigkeit nicht garantiert werden. Holdings und Allokationen können sich ändern. Die Meinungen sind die des Fondsmanagers zum Zeitpunkt der Veröffentlichung und stimmen möglicherweise nicht mit der Meinung zu einem späteren Zeitpunkt überein. Die Meinungen dienen dem Verständnis des Anlageprozesses und sind nicht als Anlageempfehlung gedacht. Die in diesem Dokument diskutierte Anlagemöglichkeit kann für bestimmte Anleger je nach deren speziellen Anlagezielen und je nach deren finanzieller Situation ungeeignet sein. Außerdem stellt dieses Dokument kein Angebot an Personen dar, an die es nach der jeweils anwendbaren Gesetzgebung nicht abgegeben werden darf. Dieses Dokument ist keine Aufforderung zur Zeichnung von Fondsanteilen und dient lediglich Informationszwecken. Privatpersonen und nicht-institutionelle Anleger sollten die Fonds nicht direkt kaufen. Bitte kontaktieren Sie Ihren Anlageberater für weitere Informationen zu den ACATIS Produkten. Die Informationen dürfen weder reproduziert noch an andere Personen verteilt werden. Nicht alle ACATIS Fonds sind in allen europäischen Ländern zum Vertrieb zugelassen. Produkte und Dienstleistungen können sich von Land zu Land unterscheiden. Verkaufsprospekt, Halbjahres- und Jahresbericht sowie das „KID“ sind kostenlos erhältlich bei ACATIS Investment GmbH. Die ACATIS Investment GmbH wird von der BaFin, Lurgallee 12, in 60439 Frankfurt reguliert. Redaktionsschluss: 6. Juni 2017, 12:00 MESZ.

ACATIS VALUE PERFORMER

STAND: 31.05.2017

CHANCEN

Der ACATIS Value Performer eignet sich, wenn Sie ...

- einen langfristigen Anlagehorizont haben
- eine flexible, innovative Vermögensverwaltung haben wollen
- Renditechancen bei reduziertem Risiko suchen

Die Chancen

- Teilnahme an Kurssteigerungen an den Aktienmärkten
- attraktive Investitionsmöglichkeit durch professionelles, ganzheitliches Vermögensmanagement
- attraktive Ertragschancen aufgrund langfristiger Investments in unterschiedliche Anlageklassen
- breit gestreute Investitionen ermöglichen die Reduzierung des Anlagerisikos
- fortlaufende Überprüfung und gegebenenfalls Anpassung der Fondszusammensetzung durch den Fondsmanager
- aktives Management durch die ACATIS Investment GmbH
- Überrenditen durch konsequent werthaltiges Investment möglich

RISIKEN

Der ACATIS Value Performer eignet sich nicht, wenn Sie ...

- gar kein Risiko tragen wollen
- Ihr Geld kurzfristig anlegen wollen

Die Risiken

- Fehleinschätzungen bei der Investmentauswahl möglich
- Marktrisiko, Kursschwankungen, Wechselkursrisiken
- hohe Volatilität und begrenzte Liquidität einzelner Investments im Portfolio
- durch Verknüpfung verschiedener Finanzinstrumente erhöhtes Risiko möglich
- politische, strukturelle und rechtliche Risiken in Schwellenländern
- kein Schutz des eingesetzten Kapitals

Risikohinweis: Die in dieser Werbebroschüre enthaltenen Angaben stellen keine Anlageberatung dar, sondern dienen ausschließlich der Produktbeschreibung. Insbesondere handelt es sich nicht um eine Empfehlung, Geschäfte der angesprochenen Art zu tätigen. Wertentwicklungen in der Vergangenheit sind keine Garantie für künftige Erträge. Die Meinungen sind die des Fondsmanagers zum Zeitpunkt der Veröffentlichung und stimmen möglicherweise nicht mit der Meinung zu einem späteren Zeitpunkt überein. Die Meinungen dienen dem Verständnis des Anlageprozesses und sind nicht als Anlageempfehlung gedacht. Holdings und Allokationen können sich ändern. Unsere Analysen und Anlageentscheidungen werden grundsätzlich nicht mit dem Management des Emittenten abgestimmt. Es kann keine Gewähr übernommen werden, dass die Marktprognosen erzielt werden. Interessenkonflikte lassen sich bei ACATIS nicht immer ausschließen. Informationen über den Umgang mit Interessenkonflikten finden Sie auf www.acatis.de. Die Informationen beruhen auf sorgfältig ausgewählten Quellen, die ACATIS für zuverlässig erachtet, doch kann deren Richtigkeit, Vollständigkeit oder Genauigkeit nicht garantiert werden. Sie stellen kein Angebot und keine Aufforderung zur Zeichnung von Fondsanteilen dar und dienen lediglich Informationszwecken. Diese Werbebroschüre ersetzt nicht die möglicherweise individuell erforderliche Aufklärung über dieses Produkt durch das Wertpapierdienstleistungsunternehmen, bei dem der Erwerb des Produktes erfolgen soll. Die vorliegende Broschüre stellt ausschließlich die wichtigen Ausstattungsmerkmale dar. Allein maßgeblich sind die Bedingungen und Angaben im Basisprospekt, Verkaufsprospekt, Halbjahres- und Jahresbericht sind kostenlos erhältlich bei ACATIS Investment GmbH. Die steuerliche Behandlung des Produktes ist von den persönlichen Verhältnissen des jeweiligen Kunden anhängig und kann Änderungen unterworfen sein. Anleger sollten die Fonds nicht direkt kaufen. Bitte kontaktieren Sie Ihren Anlageberater bei der Volksbank Mittelhessen für weitere Informationen zu den ACATIS Produkten. Die ACATIS Investment GmbH wird von der BAFIN, Lurgiallee 12, 60439 Frankfurt, reguliert.